

## Technisches Datenblatt

### Baltimore - 5500



### Baltimore - 5500 | 5500



Schurwolle als robustes aber wohl weichstes Material bildet die ideale Grundlage für strapazierfähige Beläge im Wohnbereich. Als Beimischung zu anderen Naturfasern macht es diese weicher und wohnlicher. So findet sich Wolle häufig als Bestandteil anderer Beläge, macht aber auch als eigenständiges Produkt einen sehr guten Eindruck.

Der Naturfaser-Bodenbelag Baltimore ist auch als Bordürent Teppich im Wunschmaß erhältlich. Dazu stehen Ihnen sechs verschiedene Bordürenarten (Baumwolle, Leinen, Echtleder, Mikrofaser und outdoorgeeignetes Polypropylen) in vier unterschiedlichen Breiten (1,5 cm, 4 cm, 5 cm und 6 cm) zur Verfügung.

#### Artikelinformationen

Produktname:	Baltimore - 5500
Artikel-Nummer:	5500
Material Nutzschrift:	70 % Schurwolle, 30 % Ziegenhaar
Herstellungsart:	gewebt
Gesamtgewicht (ca.):	1.900 g/m <sup>2</sup>
Gesamthöhe /-stärke (ca.):	4 mm

#### Eigenschaften



## Größe (ca.)

Breite 400 cm  
Coupon | 72,90 €/m<sup>2</sup>  
Raummaß | 94,90 €/m<sup>2</sup>

Alle Angaben sind unverbindlich und ohne Gewähr. Weitere Informationen entnehmen Sie bitte unseren [AGB](#).

## Zusatzinformationen

Kategorie	Naturfaser
Material Rücken	Textiler Zweitrücken
Herstellungsart	gewebt
Gesamtgewicht (ca.)	1.900 g/m <sup>2</sup>
Gesamthöhe /-stärke (ca.)	4 mm
Rollenware (BxL)	Ja (400 cm x 30 lfm)
Rollenlänge lfm (ca.)	30
Rollenbreite cm (ca.)	400
Poleinsatzgewicht (ca.)	750 g/m <sup>2</sup>
Brandklasse	Efl
Zusatzeignung	
Eignungsbereich	



Zusatzeignung



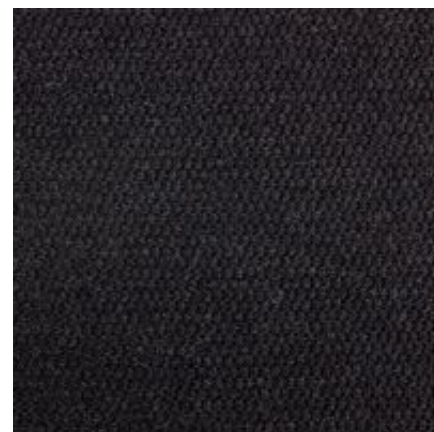
## Farben | Design



Baltimore - elfenbein | 001



Baltimore - silber | 040



Baltimore - schwarz | 044



Baltimore - mocca | 060



Baltimore - caramel | 061



Baltimore - chamois | 002